

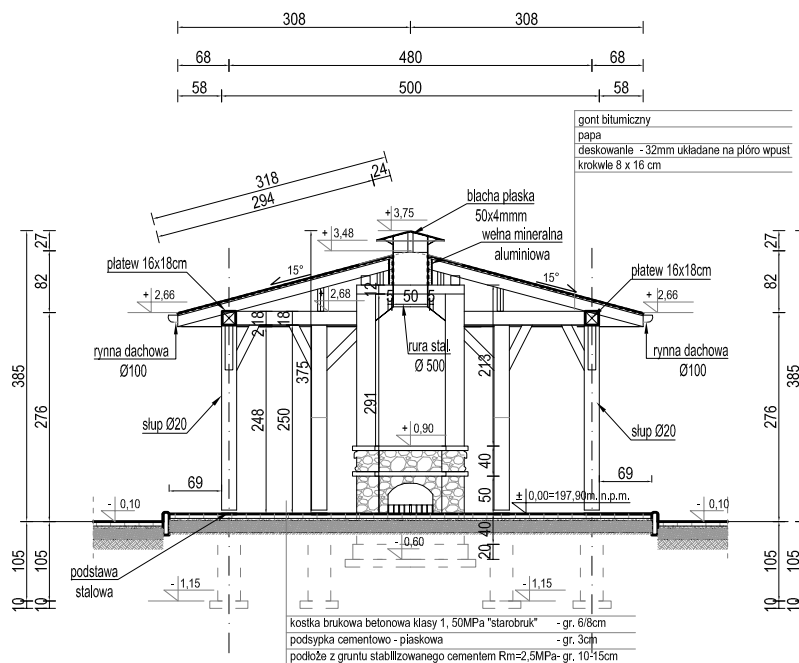
ALTANA GRILLOWA

Ø500cm

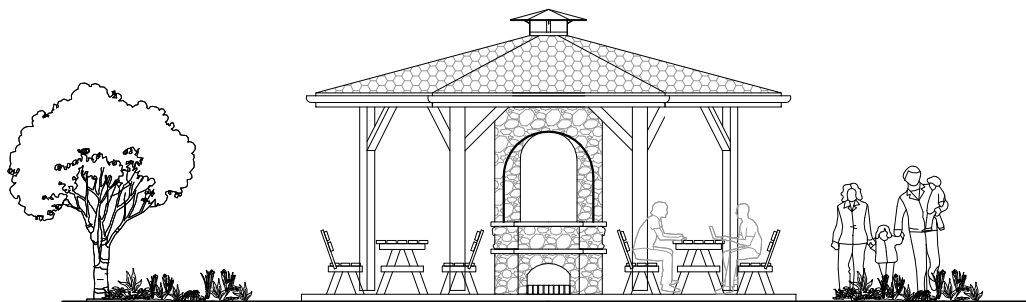
PRZEKRÓJ A-A / ELEWACJE

skala 1:100

PRZEKRÓJ A-A



WIDOK ELEWACJI



		SPÓŁKA CYWILNA 22-600 Tomaszów Lubelski; ul. Lwowska 17 tel. +48 84 664 42 24; fax: +48 84 664 75 03 e-mail: bi@matej.pl; www.matej.pl NIP 9211140 843		
ZADANIE	BUDOWA ALTAN WYPOCZYNKOWYCH WRAZ Z ZAGOSPODAROWANIEM TERENU I UTWORZENIEM NA TERENIE GMINY MIĄCZYN			
OBIEKT	ALTANA WYPOCZYNKOWA			
INWESTOR	GMINA MIĄCZYN MIĄCZYN 107, 22-455 MIĄCZYN			
ADRES BUDOWY	NIEWIRKÓW, 22-455 MIĄCZYN DZIAŁKA nr: 839; OBRĘB: 0014 NIEWIRKÓW JEDN. EWID.: 062006.2_MIĄCZYN; Id: 062006_2.0014.839		ZLECENIE NR :	??????
			DATA :	??????
FAZA OPRAC.	PROJEKT DO ZGŁOSZENIA ROBÓT		SKALA :	1:100
TREŚĆ RYSUNKU	ALTANA GRILLOWA Ø500cm,PRZEKRÓJ A-A / ELEWACJE		BRANŻA :	ARCHITEKTURA
PROJEKTANT	MGR INŻ. ARCH. T. MATEJ	UPRAWNIENIA BUDOWLANE DO PROJEKTOWANIA BEZ OGRANICZEŃ W SPECJALNOŚCI ARCHYTEKTONICZNEJ MA/016/20		NR RYS. 3